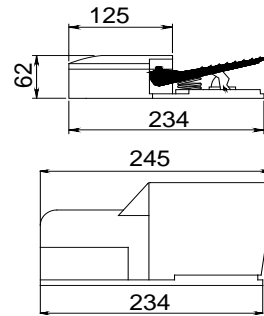
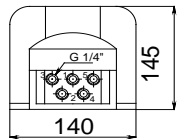


PEDALI PNEUMATICI ED ELETTRICI

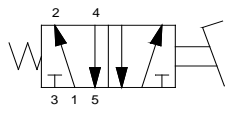


ALIMENTAZIONE: 1
UTILIZZI: 2,4
SCARICHI: 3,5



.YCAP4/P/P

5/2 monostabile da 1/4" con protezione

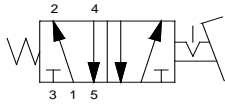


.YCAP4

5/2 monostabile da 1/4" senza protezione

.YCAP4F/P/P

5/2 bistabile da 1/4" con protezione

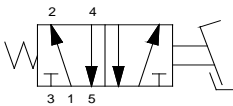


.YCAP4F

5/2 bistabile da 1/4" senza protezione

.YCAP4S/P/P

5/2 monostabile da 1/4" con fermo di sicurezza e con protezione

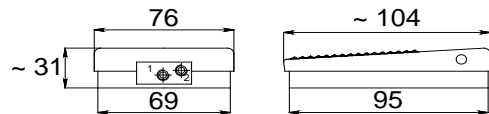


Serie di pedali pneumatici monostabili, bistabili e con fermo di sicurezza dotati di protezione antiurto in resina termoplastica di colore giallo (è fornibile anche la versione senza la protezione antiurto).

La valvola pneumatica è del tipo a spola servo-pilotata da 5 vie con attacchi da 1/4" (PRESS. MINIMA 2,5 bar). Chiudendo un utilizzo può essere utilizzato come pedale pneumatico a 3 vie N.C. o N.A.

Caratteristiche tecniche.

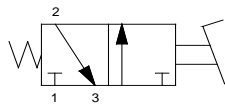
Fluido	Aria compressa filtrata con o senza lubrificazione
Pressione d'esercizio	2 ÷ 10 bar
Temperatura	-10 °C ÷ +70 °C
Passaggio	7,5 mm
Portata	1200 NI/min



ALIMENTAZIONE: 1
UTILIZZO: 2
SCARICO: DIRETTO DALL'ASTINA DELL'OTTURATORE DELLA VALVOLA

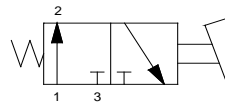
.YCPM5

3/2 monostabile N.C. filetti M5 x 0,8



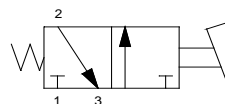
.YAPM5

3/2 monostabile N.A. filetti M5 x 0,8



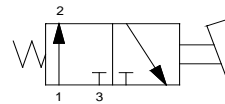
.YCPTUBO 4

3/2 monostabile N.C. cartuccia tubo φ 4



.YAPTUBO 4

3/2 monostabile N.A. cartuccia tubo φ 4



Serie di pedali pneumatici monostabili con portate ed ingombri ridotti.

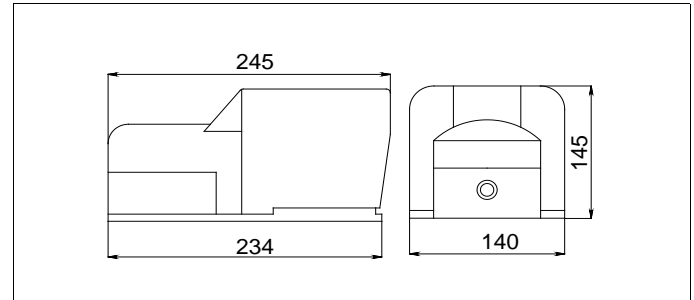
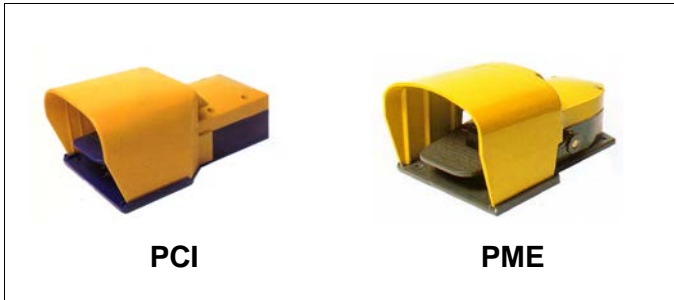
Vengono forniti standard senza protezione.

La valvola pneumatica è del tipo ad otturatore a 3 vie nella versione sia N.C. che N.A., con due attacchi filettati M5 oppure con cartuccia per innesto tubo Ø 4.

Lo scarico avviene attraverso un foro sull'astina dell'otturatore.

Fluido	Aria compressa filtrata con o senza lubrificazione
Pressione d'esercizio	2 ÷ 10 bar
Temperatura	-10 °C ÷ +70 °C
Passaggio	2,5 mm
Portata	100 NI/min

PEDALI PNEUMATICI ED ELETTRICI



Protezione termoplastica

Protezione alluminio

PCI00	PME00	Monostabile 1 N.C. + 1 N.A.
PCI02	PME02	Monostabile 2 N.C. + 2 N.A.
PCI00/F	PME00/F	Bistabile 1 N.C. + 1 N.A.
PCI02/F	PME02/F	Bistabile 2 N.C. + 2 N.A.
PCI00/S	PME00/S	*Monostabile 1 N.C. + 1 N.A.
PCI02/S	PME02/S	*Monostabile 2 N.C. + 2 N.A.

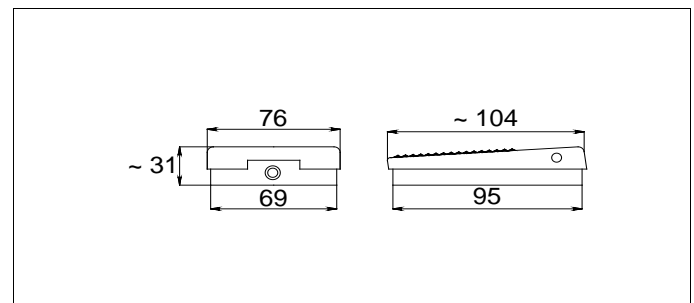
* esecuzione con fermo di sicurezza

N.B.: su richiesta è fornibile la versione con interruttore a scatto lento.

Serie di pedali elettrici monostabili, bistabili e con fermo di sicurezza dotati di protezione antiurto in resina termoplastica gialla (serie **PCI**) o in alluminio pressofuso (serie **PME**).

I microinterruttori hanno caratteristiche come sotto riportato:

MICROINTERRUTTORE					CORRENTE DI SPUNTO	VITA MECCANICA: 30.000.000 di manovre
V AC	24	220	380	500		40 A
A	10	6	4	2	- 1 NA + 1 NC - 2 NA + 2 NC - 2 NA - 2 NC	
V DC	24	220	-	-	RESIST. CONTATTO: 25 m OHM	
A	6	0,1	-	-		
OMOLOGAZIONI: CSA-VDE-UL-DEMKO NEMKO SEMKO						



PML Pedale Monostabile N.C. + N.A.

Esecuzione in nylon UL 94 di colore nero completo di cavo 2 x 1 di lunghezza due metri.
Grado di protezione IP 53.

N.B.: su richiesta e per quantitativi significativi è fornibile la versione con corpo del pedale in acciaio verniciato.

Pedale elettrico monostabile con ingombro ridotto. Viene fornito standard senza protezione e con contatti elettrici N.C. + N.A. che vengono scelti dall'utilizzatore a seconda dell'applicazione.

I microinterruttori hanno caratteristiche come sotto riportato:

PORTATA CONTATTI							CORRENTE DI 36 A max		
TIPO 15 A	TENS NOMINALE	CARICO (A)				CARICO (A)			
		RESISTIVO		LAMPADA		INDUTTIVO		MOTORE	
		NC	NA	NC	NA	NC			NA
	250 V AC	15	2	10	3				
	8 V DC	15	4	10	6				
	30 V DC	10	4	10	4				
	125 V DC	0,6	0,1	0,6	0,1				
	250 V AC	0,3	0,05	0,3	0,05				
OMOLOGAZIONI: CSA - UL - VDE									