

VALVOLE PNEUMATICHE YPC 3 vie



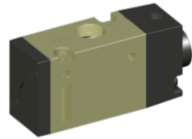
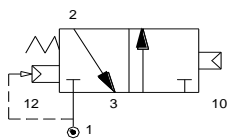
SERIE SFP 2000 (attacchi 1/8") - caratteristiche tecniche -



	MODELLO	
	(ASV161)	(ASV162)
	SFP2601	SFP2701
Fluido	aria filtrata 50 micron, con o senza lubrificazione	
Press. esercizio	1,5 ÷ 8 bar	
mm² di passaggio	12,6	
Campo d'impiego	da + 5 °C a + 60 °C	
Attacchi	G 1/8"	
Attacchi pilotaggio	M5 x 0,8	

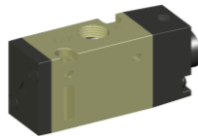
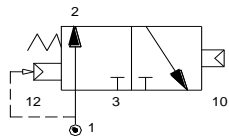
N.C. - Normalmente Chiusa

SFP2601 3/2 monostabile
(OLD CODE: ASV 161)



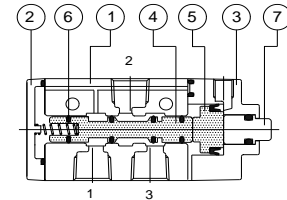
N.A. - Normalmente Aperta

SFP2701 3/2 monostabile
(OLD CODE: ASV 162)



DISTINTA MATERIALI

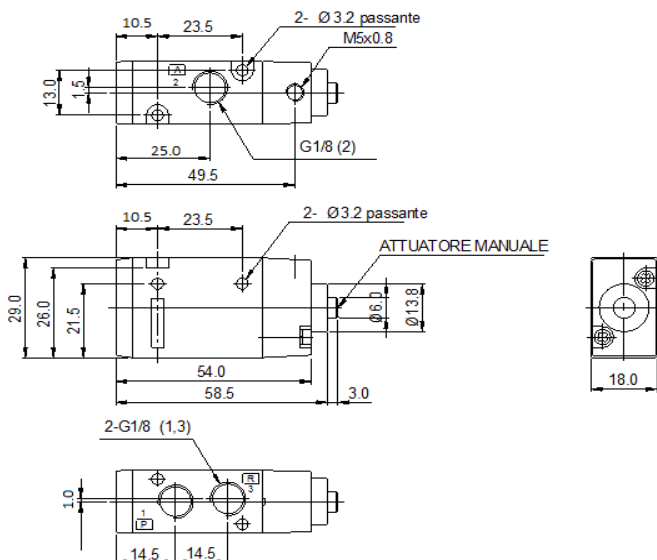
1	corpo valvola	alluminio pressofuso
2	fondello	zama pressofusa
3	pilota pneumatico	zama pressofusa
4	spola	alluminio indurito
5	pistoncino	resina acetilica
6	guarnizioni di tenuta	gomma nitrilica (NBR)
7	operatore manuale	alluminio anodizzato



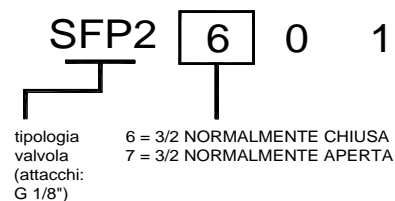
ESEMPIO DI ORDINAZIONE

SFP2601
valvola SERIE SF2000
(pilotaggio pneumatico)
3/2 monostabile normalmente chiusa da 1/8"
ritorno molla meccanica+pneumatica

SFP2601 / SFP2701 - DIMENSIONI

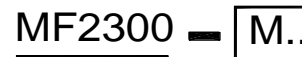


CHIAVE CODICE



CHIAVE CODICE MANIFOLD

(trattasi delle medesime basi manifold per SF2000)



per valvola serie SFP2000 3 VIE (attacchi G 1/8")

M02 = 2 POSTI VALVOLA
M04 = 4 POSTI VALVOLA
M06 = 6 POSTI VALVOLA
M08 = 8 POSTI VALVOLA
M10 = 10 POSTI VALVOLA

VALVOLE PNEUMATICHE YPC 3 vie



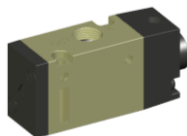
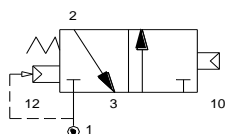
SERIE SFP 4000 (attacchi 1/4") - caratteristiche tecniche -



	MODELLO	
	(ASV210)	(ASV220)
	SFP4601	SFP4701
Fluido	aria filtrata 50 micron, con o senza lubrificazione	
Press. esercizio	1,5 ÷ 8 bar	
mm² di passaggio	19	
Campo d'impiego	da + 5 °C a + 60 °C	
Attacchi	G 1/4"	
Attacchi pilotaggio	G 1/8"	

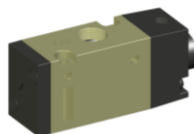
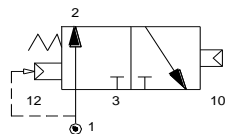
N.C. - Normalmente Chiusa

SFP4601 3/2 monostabile
(OLD CODE: ASV 210)



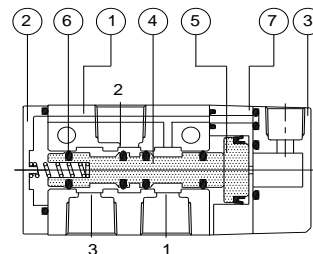
N.A. - Normalmente Aperta

SFP4701 3/2 monostabile
(OLD CODE: ASV 220)



DISTINTA MATERIALI

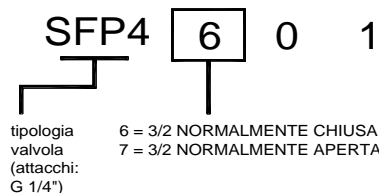
1	corpo valvola	alluminio pressofuso
2	fondello	zama pressofusa
3	pilota pneumatico	zama pressofusa
4	spola	alluminio indurito
5	pistoncino	resina acetica
6	guarnizioni di tenuta	gomma nitrilica (NBR)
7	sempilota	zama pressofusa



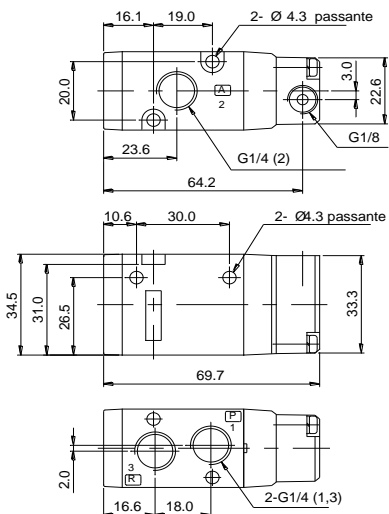
ESEMPIO DI ORDINAZIONE

SFP4601
valvola SERIE SF4000
(pilotaggio pneumatico)
3/2 monostabile normalmente chiusa da 1/4"
ritorno molla meccanica+pneumatica

CHIAVE CODICE

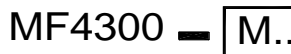


SFP4601 / SFP4701 - DIMENSIONI



CHIAVE CODICE MANIFOLD

(trattasi delle medesime basi manifold per SF2000)



per valvola serie SF4000 3 VIE (attacchi G 1/4")

M02 = 2 POSTI VALVOLA
M04 = 4 POSTI VALVOLA
M06 = 6 POSTI VALVOLA
M08 = 8 POSTI VALVOLA
M10 = 10 POSTI VALVOLA